

## Pressemeddelelse fra menighedsrådet ved Ribe Domkirke



Fra udgravningen i 2008

## VELUX FONDEN støtter arkæologiske undersøgelser i Ribe

Med en donation fra VELUX FONDEN på 3.4 mio. kr. bliver det nu muligt at totaludgrave grunden umiddelbart syd for Ribe Domkirke. Derved realiseres et stort ønske fra menighedsrådet. Kulturarvstyrelsen har afsat 3 mio. kr. fordelt over 2 år til projektet, og sammen med lokale ligningsmidler har VELUX FONDENS donation bragt den samlede finansiering på plads. Prøveudgravningen i 2008/2009, blev betalt med midler fra Realdania.

”Menighedsrådet er meget glad for den flotte donation”, siger Tage Rosenstand, fmd. for menighedsrådet. ”De arkæologiske fund, som måtte komme for dagens lys, vil være af afgørende betydning for det fremtidige byggeri på grunden”.

Efter endt udgravning vil Ribe Domsogns Menighedsråd på grunden opføre en bygning, der ud over at huse lokaler til kirkelige formål, skal eksponere de arkæologiske fund og således åbne en vigtig del af den på én gang lokale og nationale historie for offentligheden.

Udgravningen vil give turister og andre interesserede lejlighed til at følge med i de spændende arkæologiske udgravninger.

Et af den første udgravnings sensationelle resultater var påvisningen af en kristen gravplads anlagt allerede i 800-årene efter Kristi fødsel. De nye undersøgelser vil omfatte et betydeligt større areal og i realiteten

være en firedobling af den første udgravning. Det forventes, at 50-100 kristne grave fra vikingetiden vil blive påvist og udgravet.

”De begravede vikinger lå forseglede under fire meter tykke kulturlag, og fundet har givet en vigtig ny brik til forståelsen af trosskiftet i Danmark, hvor dyrkelsen af Odin og Thor til sidst måtte vige for den kristne lære”, udtaler museumsinspektør Morten Søvsø, Sydvestjyske Museer. ”Vikingegravpladsen bekræfter fortællingen om Ansgars virke i Norden omkring år 850 og tyder på, at landets overgang til kristendommen var en langvarig proces, som indledtes allerede i tidlig vikingetid.”

Det spændende arbejde udføres af Sydvestjyske Museer i tæt samarbejde med professor Niels Lynnerup, Retsmedicinsk Institut, Københavns Universitet. Skeletterne vil blive undersøgt med avancerede analysemetoder for at komme helt tæt på de første kristne i Danmark.

I 1000-årene forseglede dele af den kristne kirkegård af bymæssig bebyggelse, og udgravningen vil derfor også komme til at omfatte et udsnit af middelalderbyen Ribe i sin første fase – blandt andet et interessant byhus opført i år 1077, hvoraf dele blev undersøgt i 2008.

Arbejdet vil formodentligt blive påbegyndt i det sene efterår 2010. Der skal foretages de fornødne sikringer af udgravningsfelterne og en afskærmning mod gaderne. Vintervejret vil have indflydelse på hvad og hvor, der kan graves.”

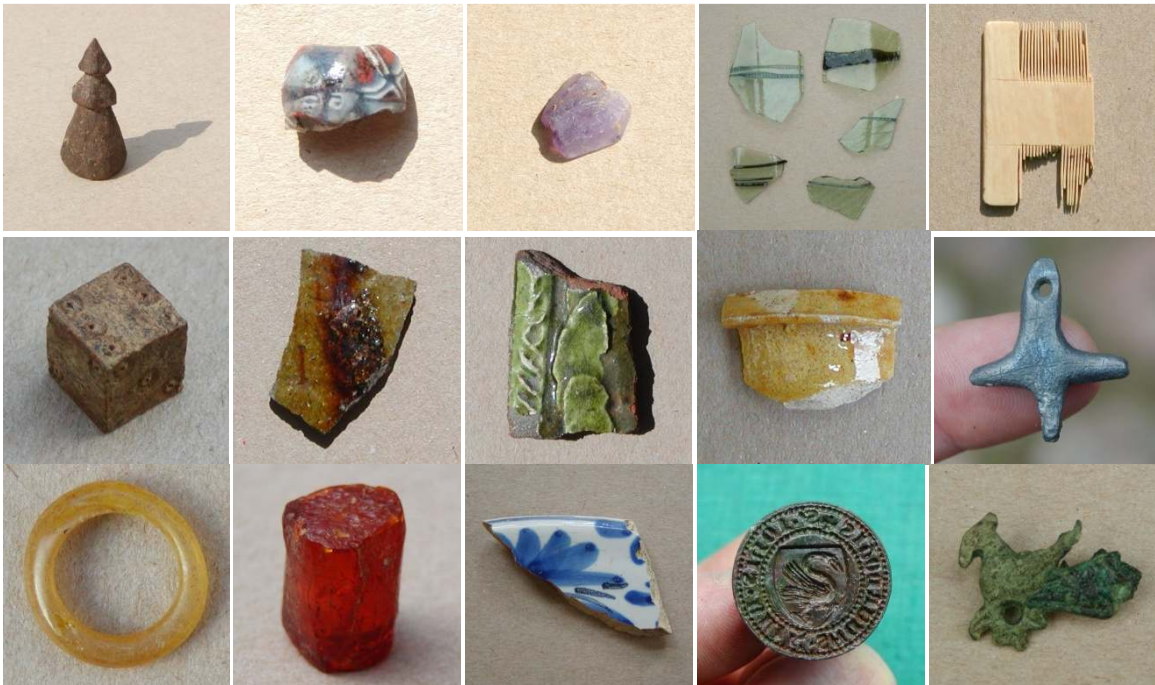
Selve udgravningen vil forløbe i perioden 2010-12. Nyheder og foreløbige resultater vil kunne følges på bloggen <http://lindegaarden.wordpress.com>



*Fra udgravningen i 2008. Mand, ca. 40 år, kulstof 14-dateret til 800-årene. En af Danmarks første kristne?*



*Fra udgravningen i 2008*



*Fund fra udgravningen i 2008*